

# Resultados de trasplante renal en Uruguay

## Registro Uruguayo de Trasplante Renal Diciembre 2007

**González-Martínez Francisco, Orihuela Sergio, Alvarez Inés, Dibello Nelson, Curi Lilián, Wimber Evelyn, Bengoechea Milka, Toledo Roberto, Mizraji Raúl, Nesse Elba**

**Comisión de Registro de Trasplante Renal.**

**Instituto Nacional de Donación y Transplante. Equipos Clínicos: Hospital de Clínicas, Hospital Evangélico, Instituto de Nefrología y Urología, Sanatorio Americano**

**Sociedad Uruguaya de Nefrología, Sociedad Uruguaya de Trasplante**

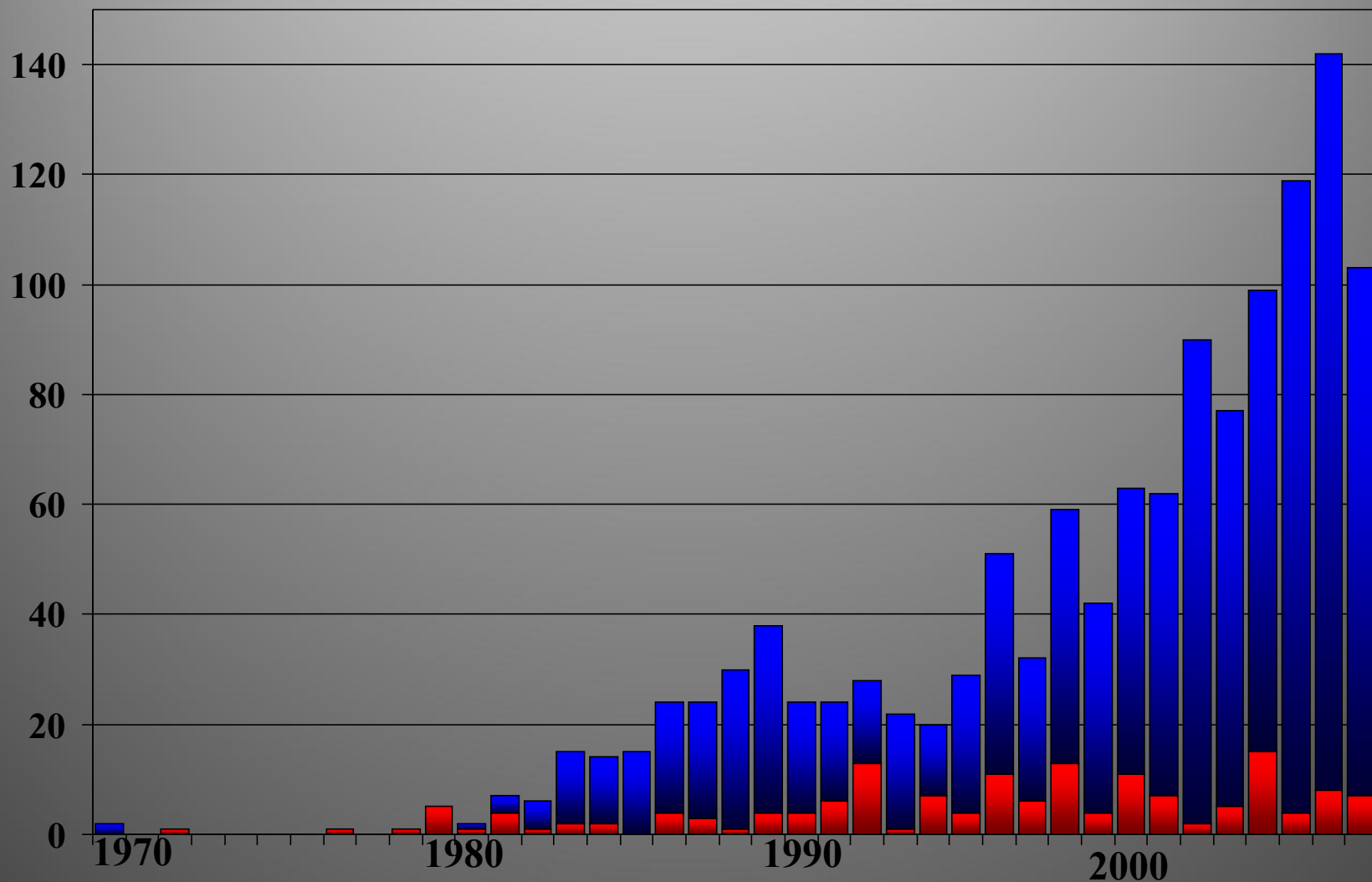
# TRASPLANTE DE ORGANOS SÓLIDOS EN URUGUAY

- 1969: 1er T.Renal (H de Clínicas - cadavérico)
- 1971: Marco jurídico (Ley 14.005)
- 1978: BNOT (Laborat.Histocompatibilidad) actual  
INDT
- 1980: Creación del FNR
- 1981: Programa de TR cadavérico
- 1996: 1er trasplante cardíaco
- 1998: 1er trasplante hepático
- 2000: 1er trasplante cardio – renal
- 2002: 1er trasplante reno-pancreático

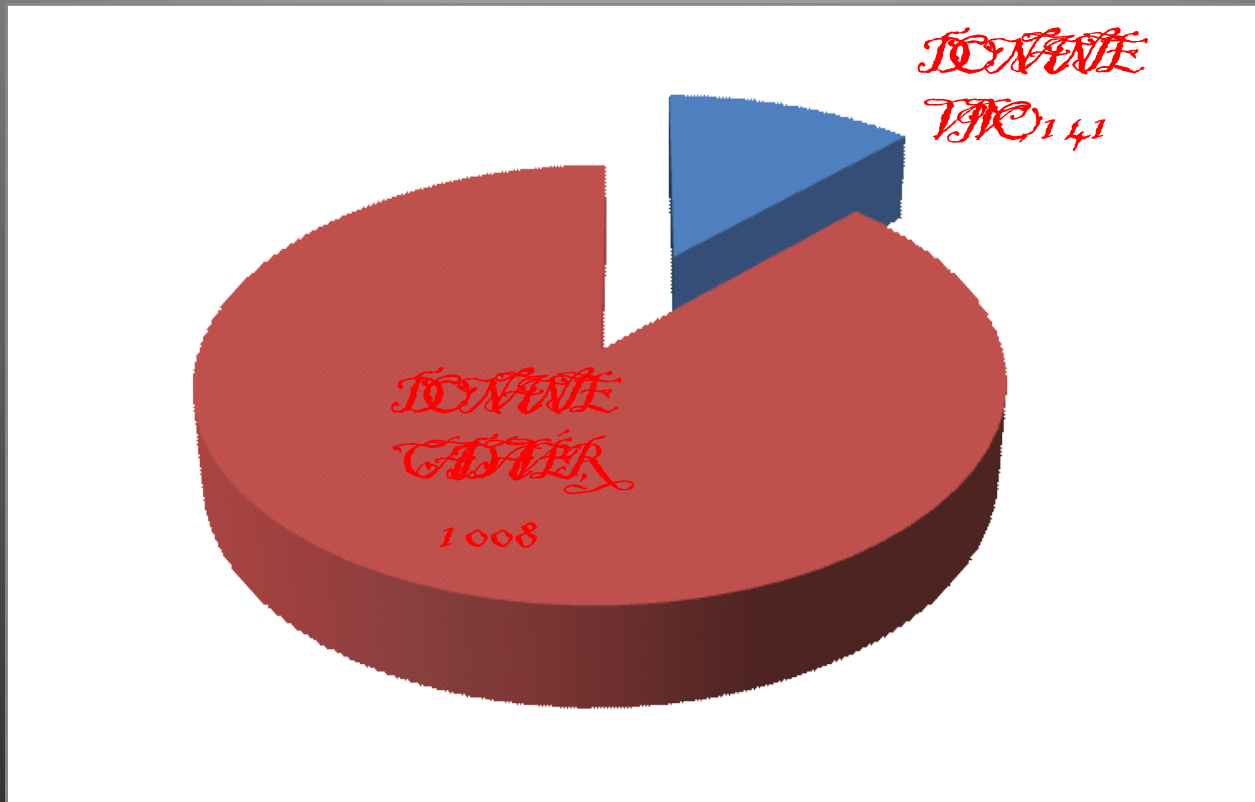
# TRASPLANTE RENAL: NUEVOS TRASPLANTES

TOTAL: 1274 TRASPLANTES

N



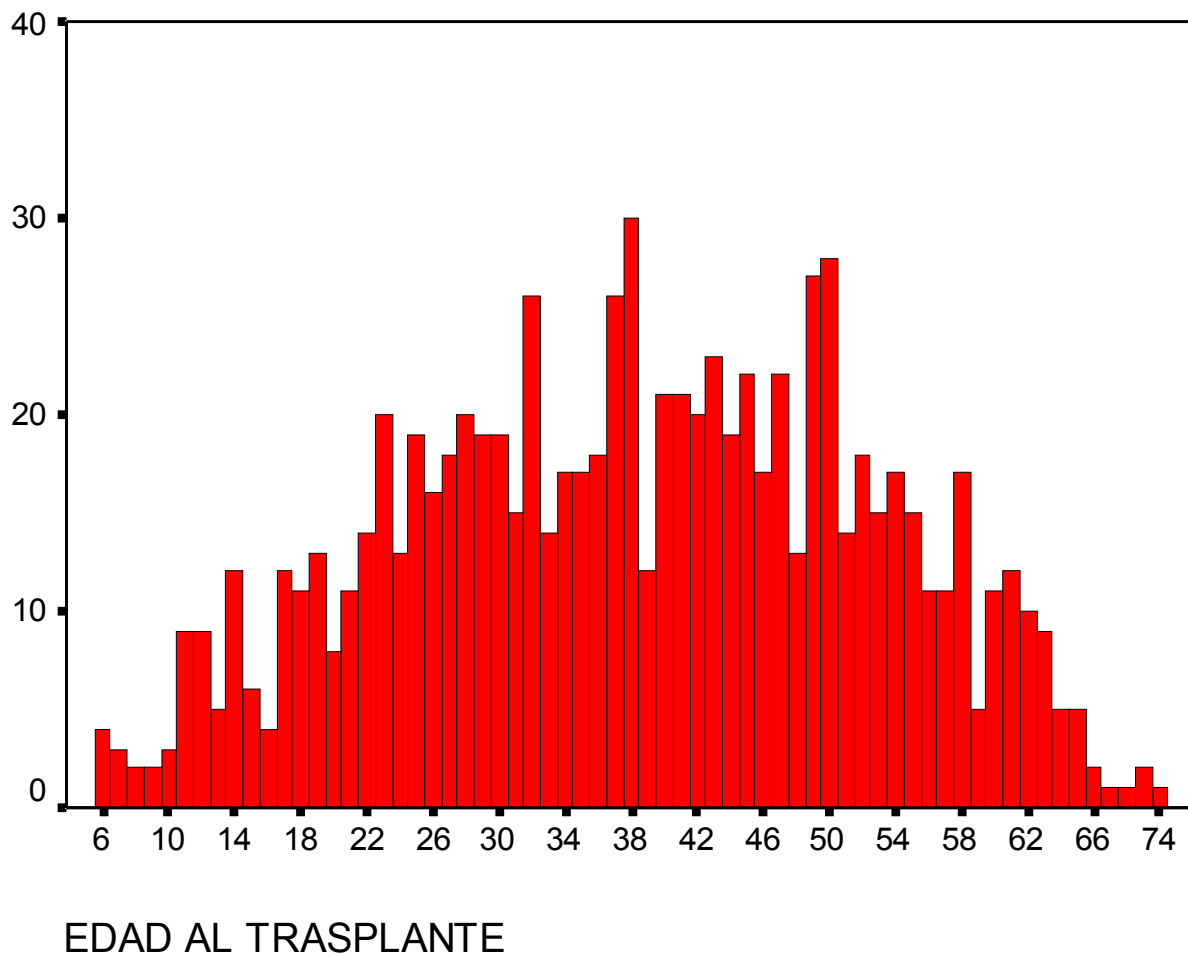
# TIPO DE DONANTE EN TRASPLANTE RENAL



# TRASPLANTE RENAL Y OTROS SIMULTÁNEOS

- **TRASPLANTE RENAL: 1.250**
- **TRASPLANTE RENO-PANCREÁTICO: 22**
- **TRASPLANTE RENAL Y CARDÍACO: 2**

# EDAD AL TRASPLANTE

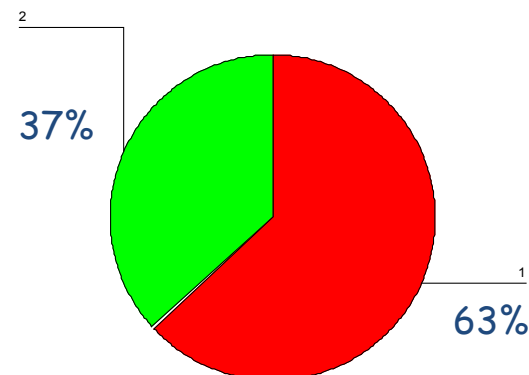


## ESTADÍSTICA

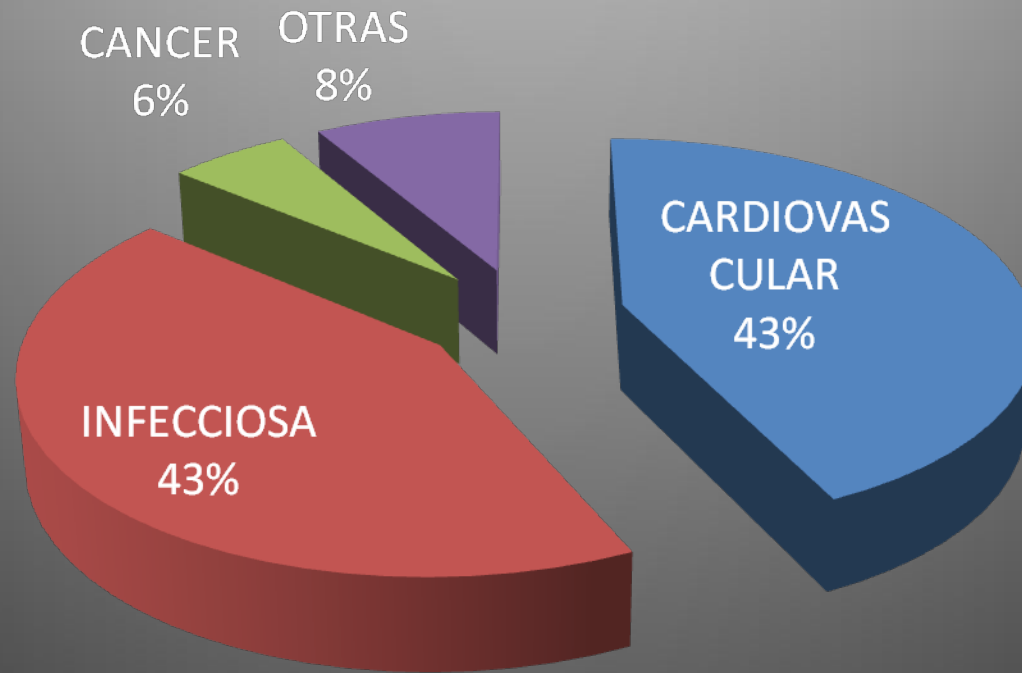
### EDAD AL TRASPLANTE

N	864
MEDIA	38,25
MEDIANA	38,00
MODO	38
DESVIÓ ESTÁNDAR	14,14
MÍNIMO	6
MÁXIMO	74

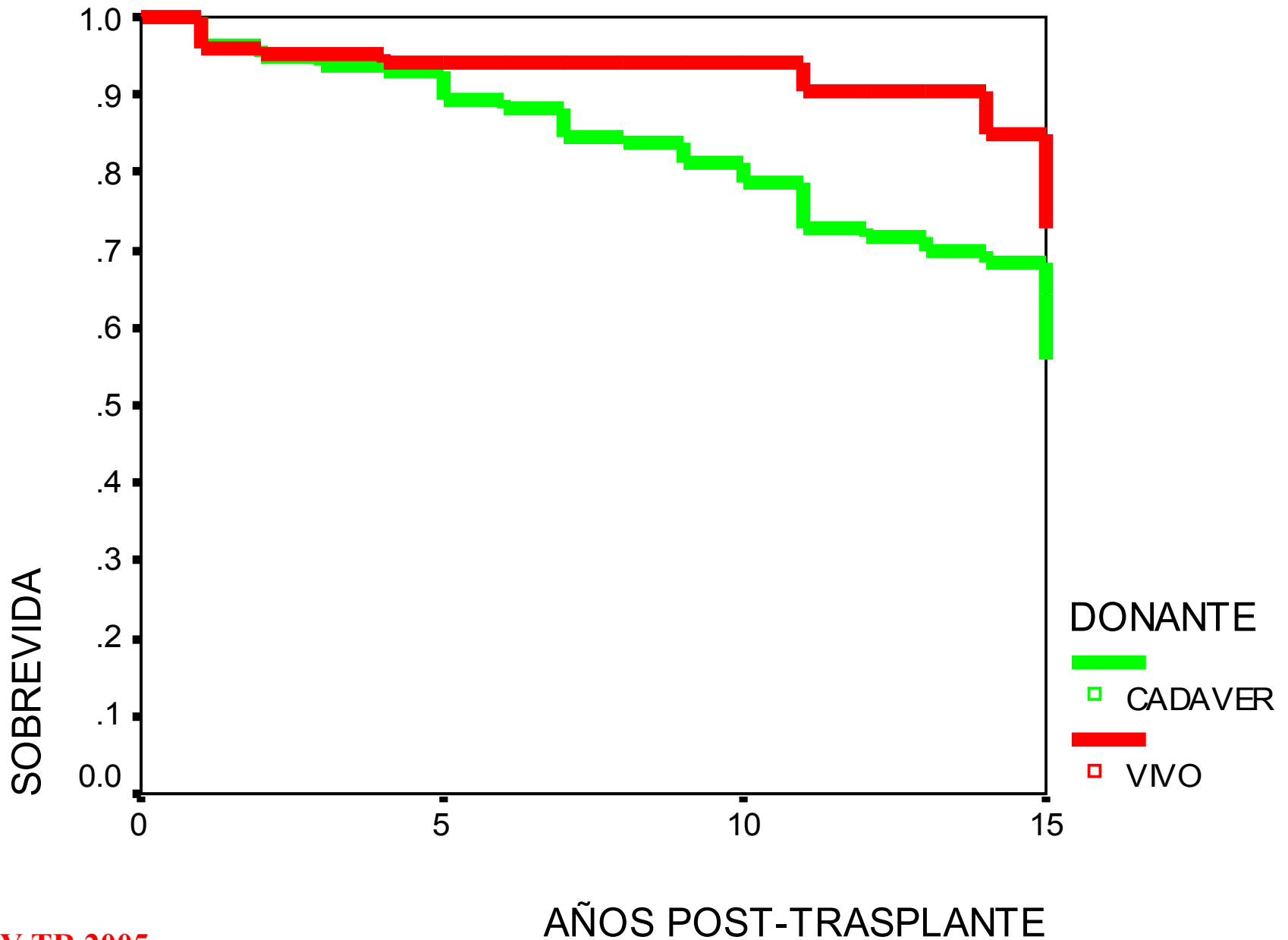
SEXO DEL RECEPTOR 1=masc 2=fem



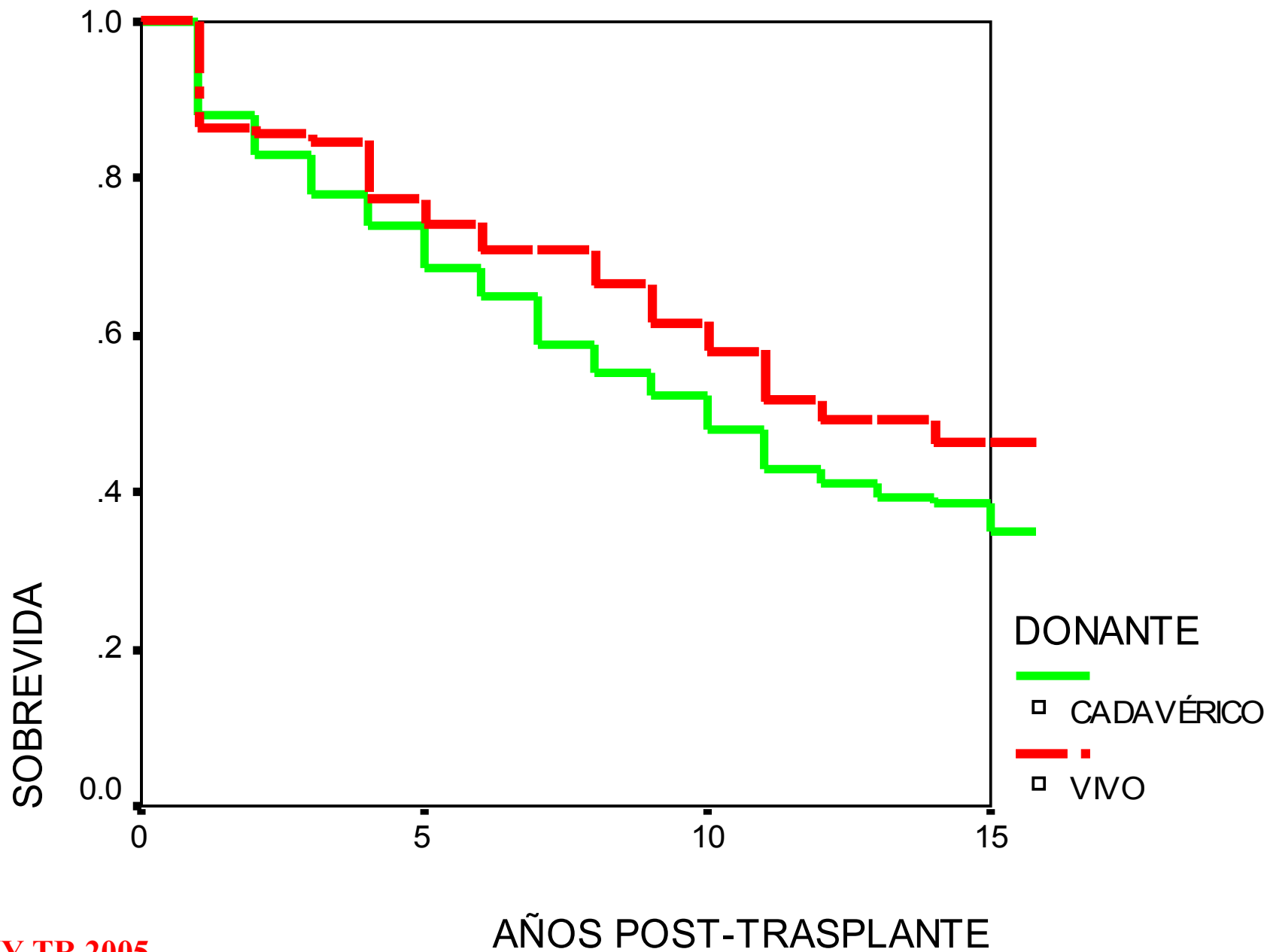
# CAUSA DE MUERTE



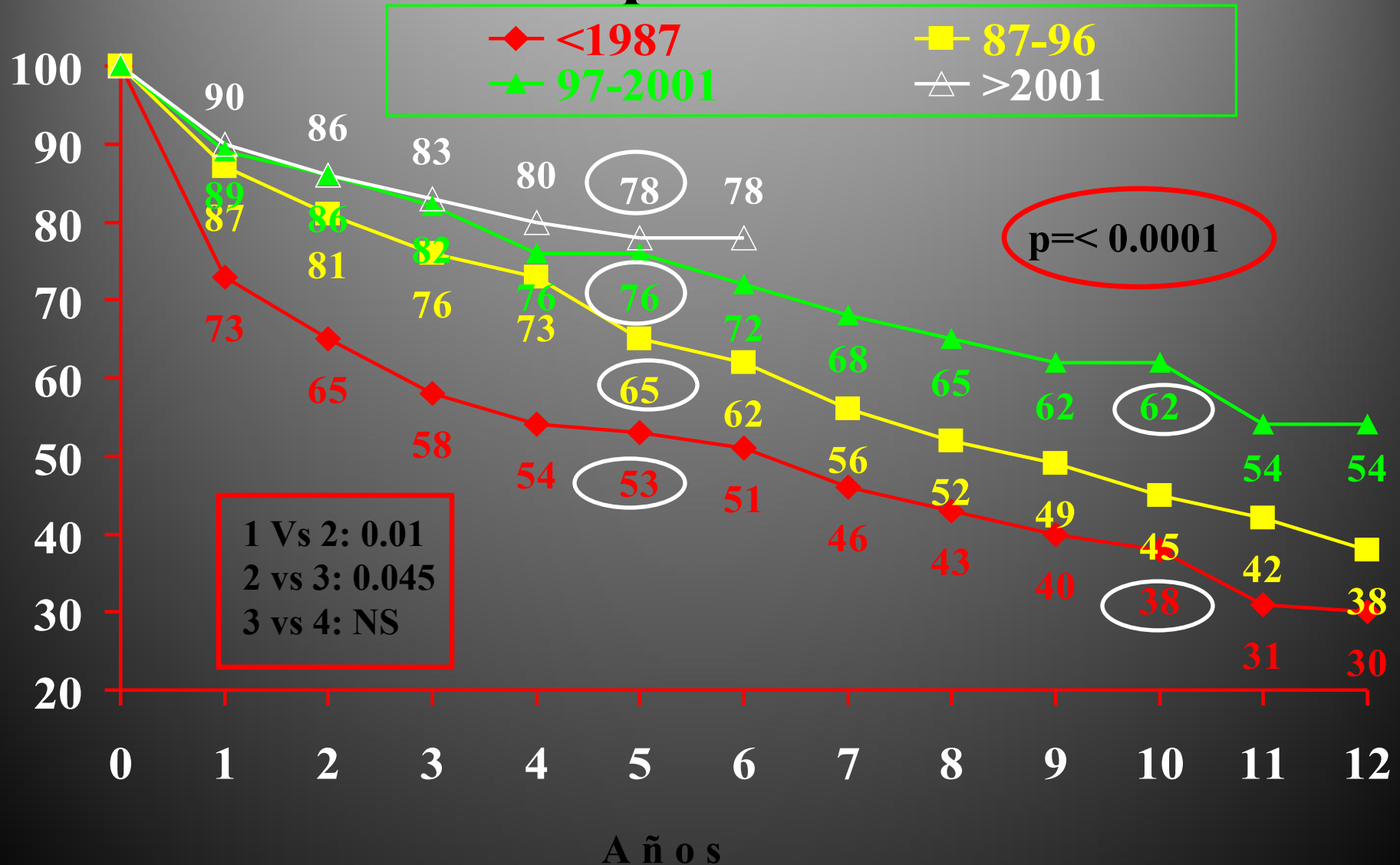
# SOBREVIDA DE PACIENTES



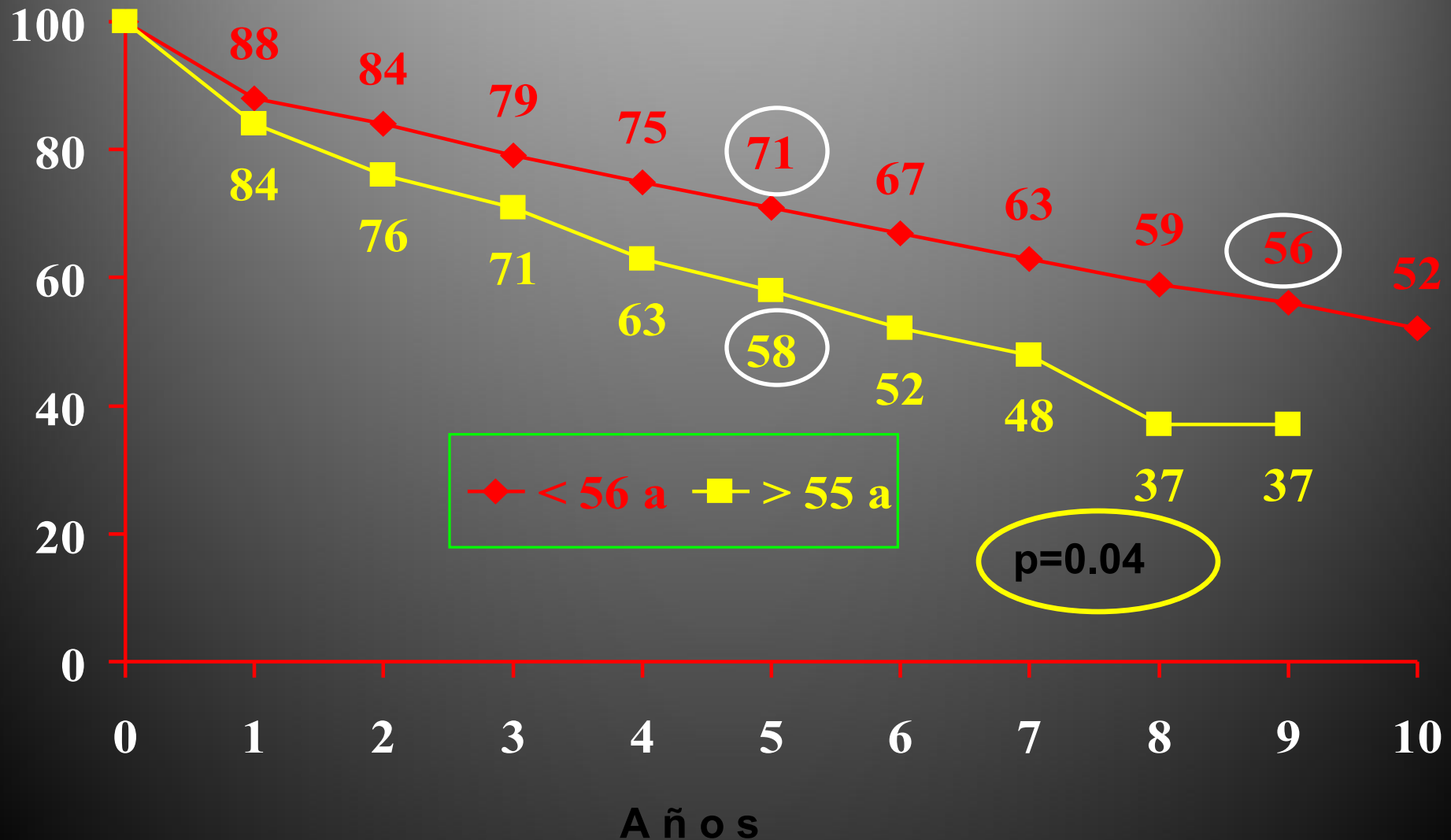
# SOBREVIDA ACTUARIAL DE INJERTOS



# S V injerto según época del trasplante

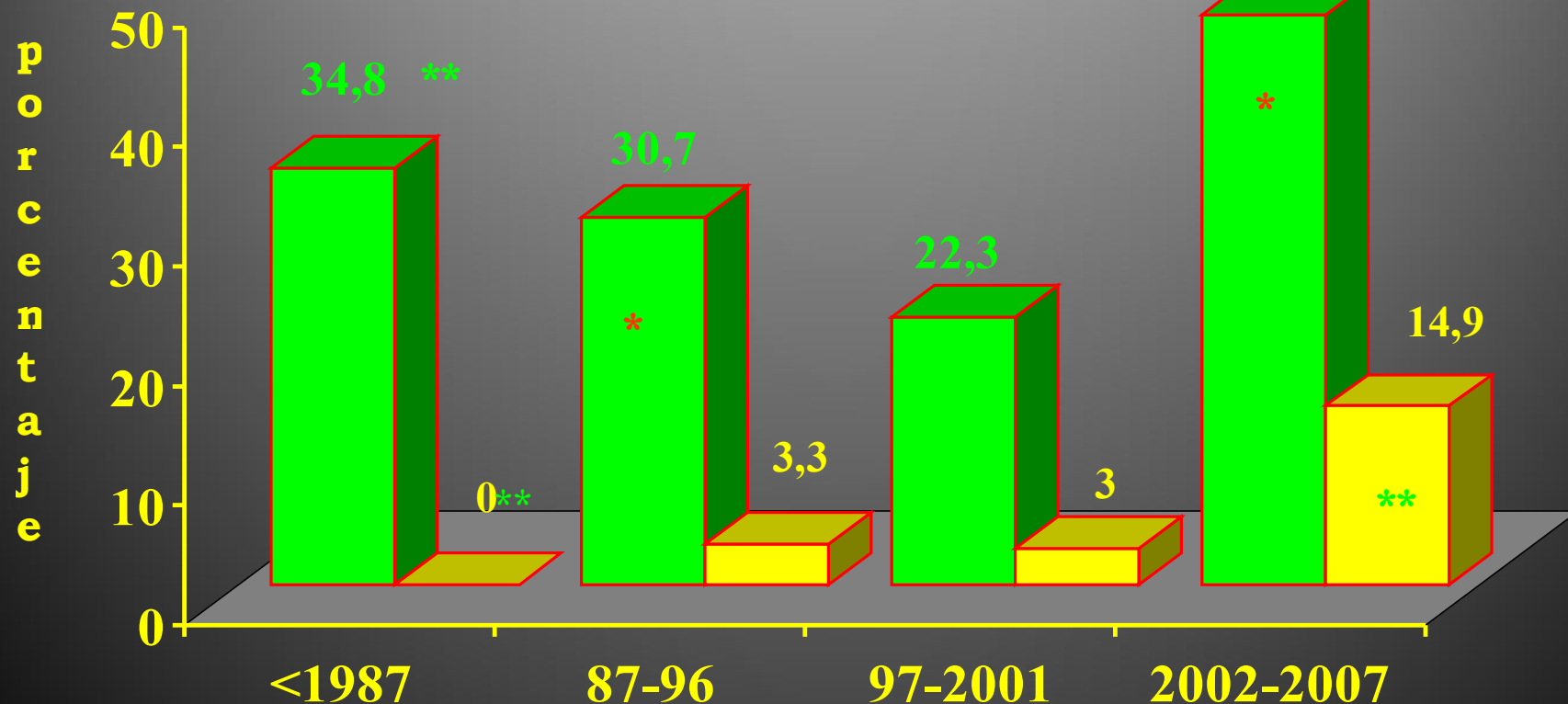
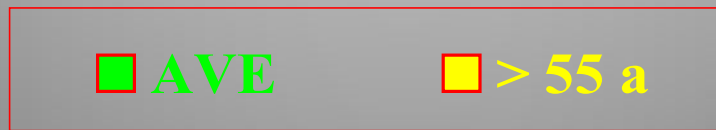


# SV injerto según edad del dador



# Características del DC según era

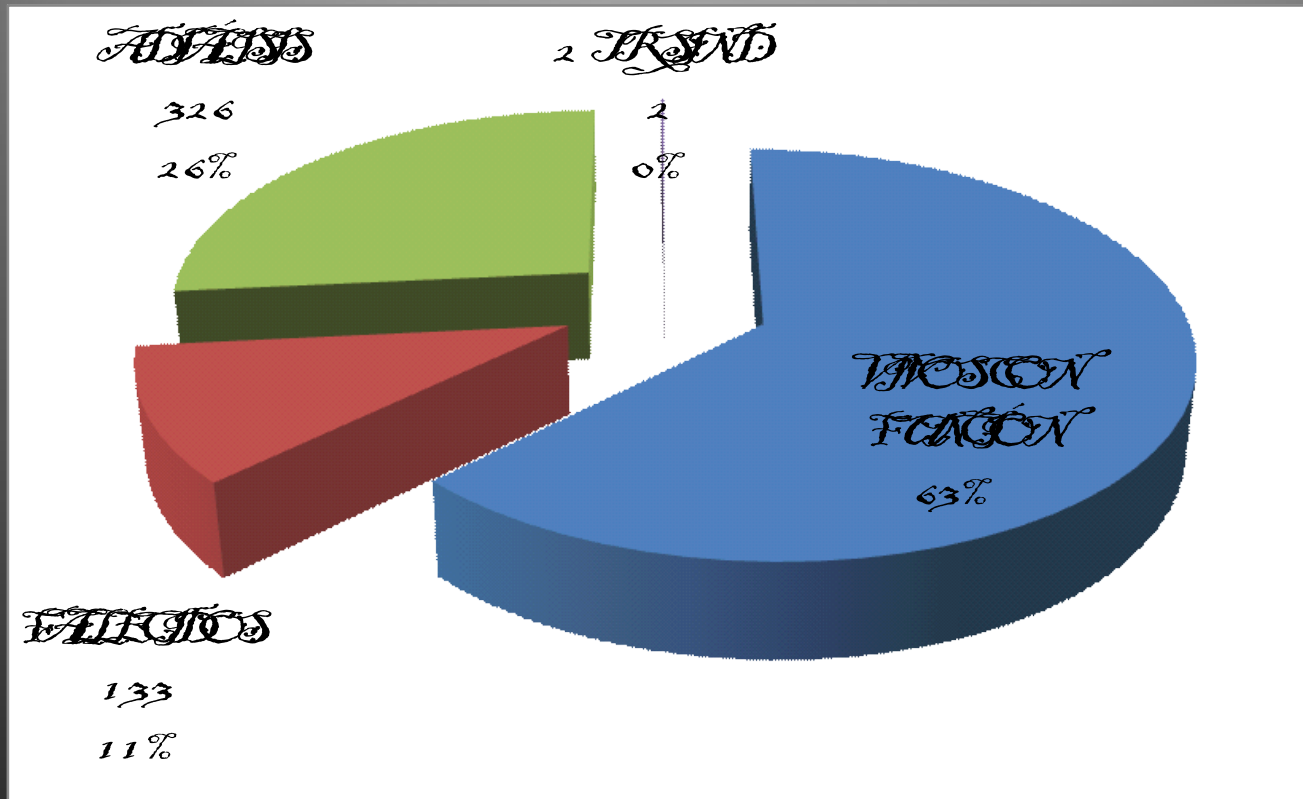
\*p<0.0001  
\*\*p<0.001



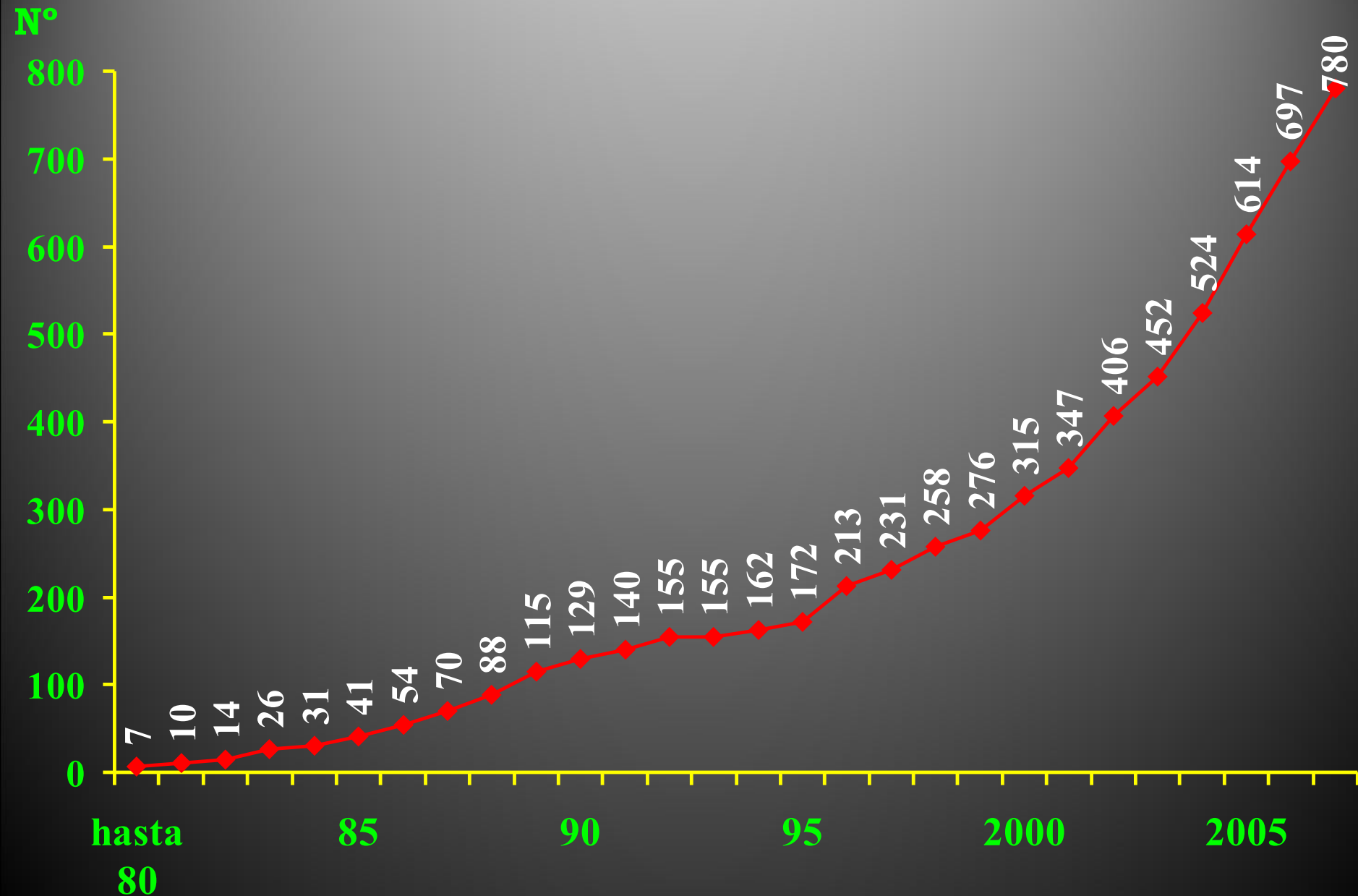
OPTIMO: 65,2%

35,5%  
UY DATOS PARCIALES

# SITUACION DE LOS PACIENTES TRASPLANTADOS A DICEMBRE 2007

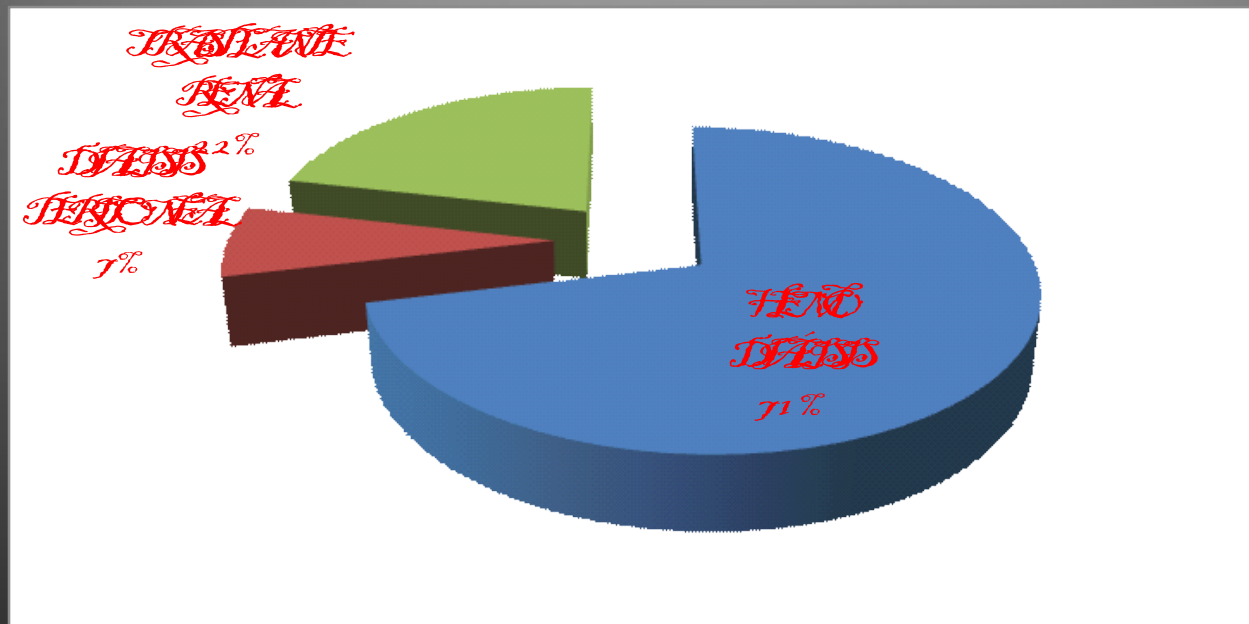


# PACIENTES VIVOS CON RIÑÓN FUNCIONANTE

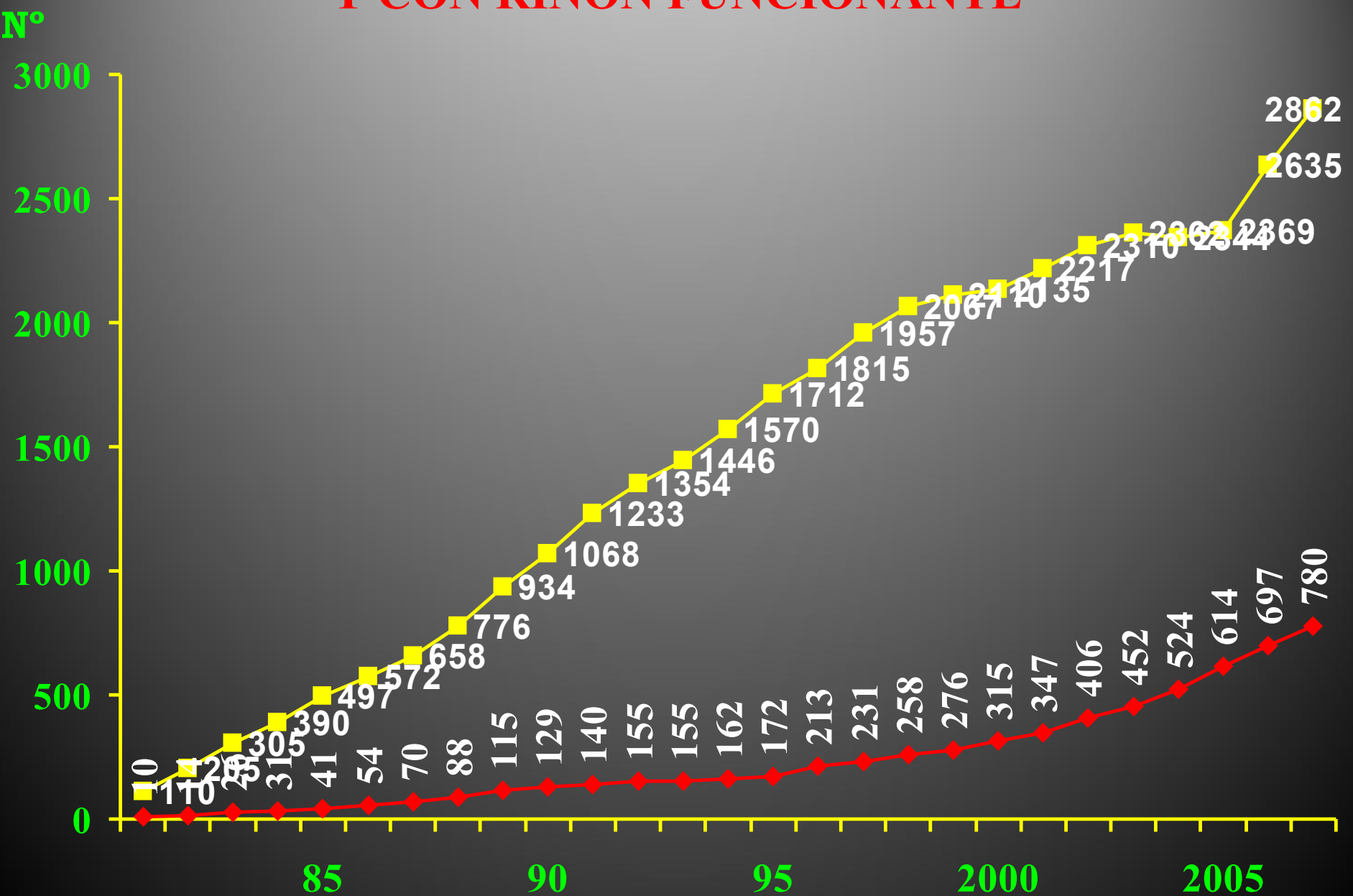


# PACIENTES EN SUSTITUCIÓN DE LA FUNCIÓN RENAL

TOTAL: 3642 (1156 pm p) (dic 2007)

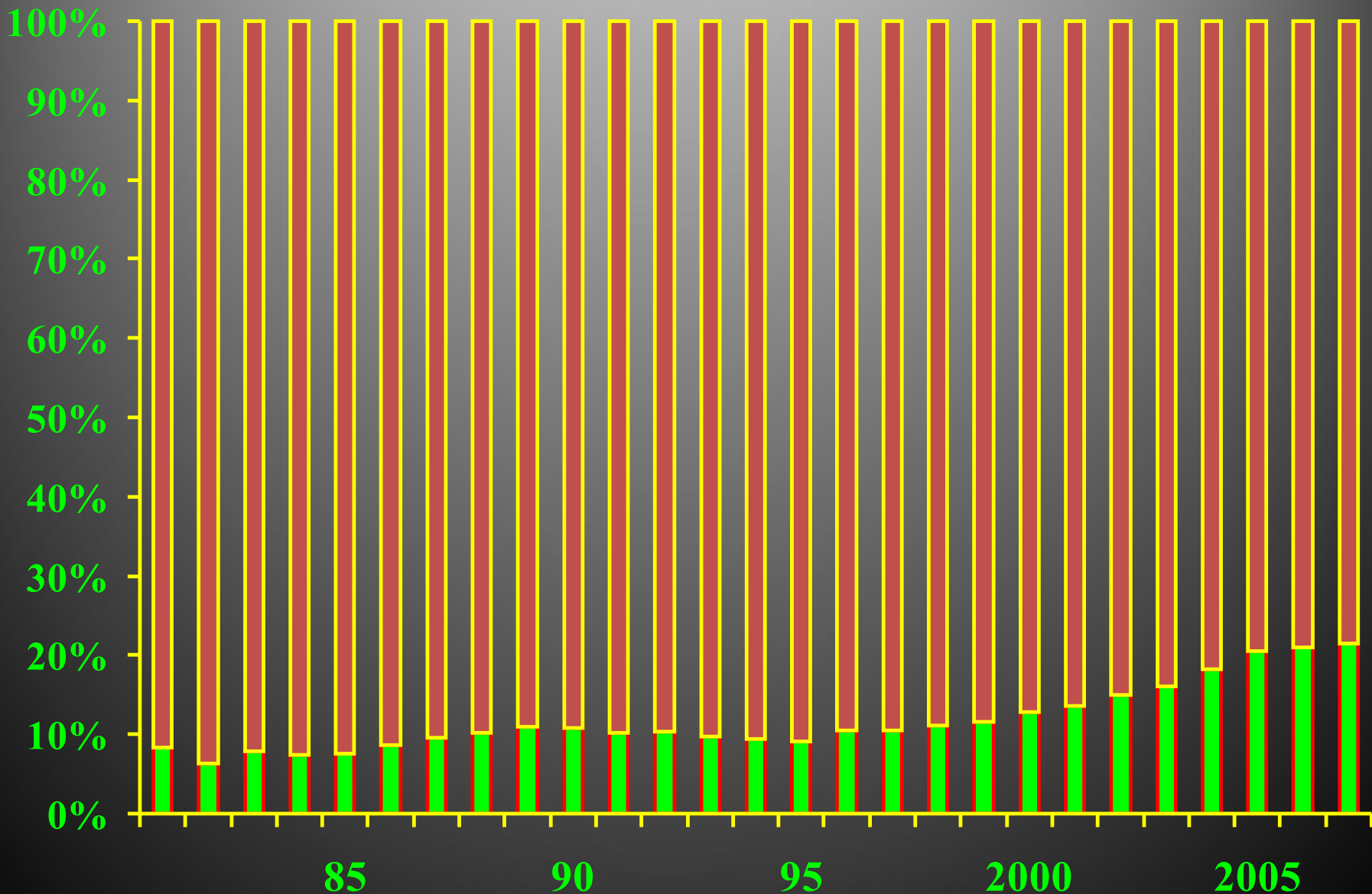


# PACIENTES PREVALENTES EN DIÁLISIS Y CON RIÑÓN FUNCIONANTE



# PORCENTAJE DE PACIENTES PREVALENTES EN DIÁLISIS Y CON RIÑÓN FUNCIONANTE

Nº



# PACIENTES EN DIÁLISIS Y EN LISTA DE ESPERA (LE) dic 2007

